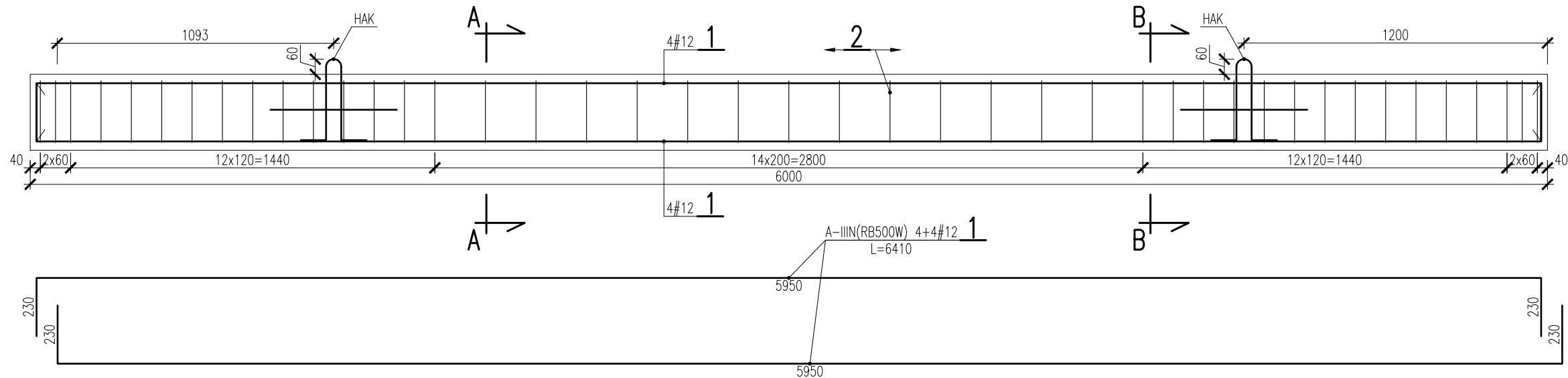
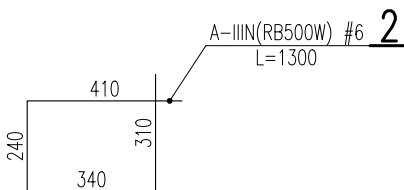
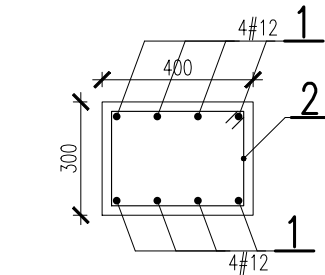


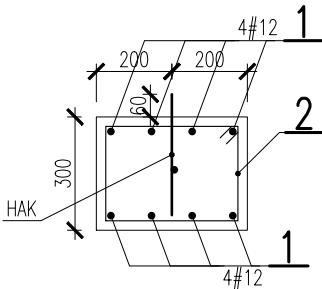
BELKA ŻELBETOWA B1 (300x400mm) SZT.1 G=18,0kN (1800kg)  
SKALA 1:20



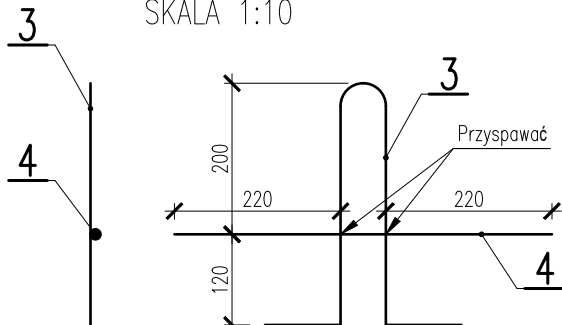
PRZĘKRÓJ A-A  
SKALA 1:20



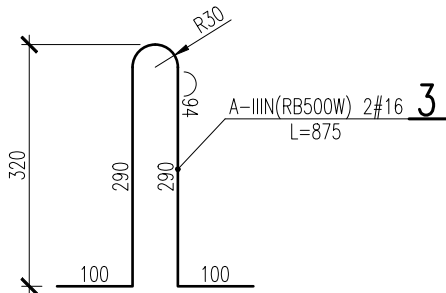
PRZĘKRÓJ B-B  
SKALA 1:20



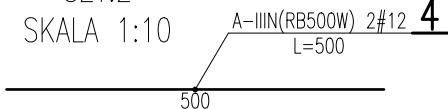
HAK SZT.2  
SKALA 1:10



SZT.2  
SKALA 1:10



SZT.2  
SKALA 1:10



Wymiary podano w osi pręta.

WYKAZ STALI ZBROJENIOWEJ NR1

Rodzaj i liczba prętów zbrojenia							
NR	ŚREDNICA		DŁUGOŚĆ	ILOŚĆ	RB500W, R500W,...		
	A-IIIN	#16			#12	#6	
	[#]						
	[mm]		[m]	[sztuk]			[mm]
DŁUGOŚĆ OGÓLNA [m]							
BELKA B1							
1	12		6,41	8		51,3	
2	6		1,30	43			55,9
3	16		0,88	2	1,8		
4	12		0,50	2		1,0	
RAZEM				m	1,8	52,3	55,9
CIĘŻAR 1m PRĘTA				kg	1,580	0,888	0,222
CIĘŻAR OGÓLNY				kg	2,8	46,4	12,4
OGÓLNIE DLA 1 SZTUKI				kg	61,68		
DLA 1 SZTUK				kg	61,68		
OGÓLNIE DŁUGOŚĆ				mb	1,8	52,3	55,9

BETON KONSTRUKCYJNY: C20/25;  
STAL ZBROJENIOWA: A-IIIN(RB500W);  
OTULINY: 25mm

	nazwa inwestora: <b>WÓJT GMINY DOBRA</b> 72-003 DOBRA; ul. SZCZECIŃSKA 16A		
	adres inwestycji: <b>GMINA DOBRA,</b> m. Mierzyn, ul. Zgodna		
branża: KONSTRUKCJA			
projektant:	mgr inż. ANDRZEJ BRODOWSKI - specj. konstr.-bud.	107/SZ/85	
opracował:	mgr inż. MARCIN KONCEWICZ		
sprawdzający:	mgr inż. MARCIN LASEK - specj. konstr.-bud.	ZAP/0192/PWOK/13	
zamierzenie budowlane: <b>ADAPTACJA UKŁADU ODPROWADZAJĄCEGO WODY OPADOWE NA TERENIE GMINY DOBRA DO ZMIAN KLIMATU</b>			
nazwa zadania: <b>ZADANIE 1 - BUDOWA ZBIORNIKA RETENCYJNEGO ZB 12 I PRZEBUDOWA UL. ZGODNEJ WRAZ Z ODWODNIENIEM DROGI NA ODCINKU OD UL. TYTUSA DO SKRZYŻOWANIA Z UL. ŁUKASIŃSKIEGO W MIERZYNIE.</b>			
nazwa opracowania: <b>TOM VIII - REMONT KANAŁU SANITARNEGO POD DNEM ZBIORNIKA</b>			
nazwa rysunku: <b>BELKA ŻELBETOWA B1 - RYS.ZBROJENIOWY</b>			
	nr umowy / oprac.: Nr 249/2024 - P-1234/2024	skala rysunku: 1:20	rysunek nr: <b>2</b>
stadium oprac.: PROJEKT TECHNICZNY			
data oprac.: WRZESIEŃ 2025r.			